

Observatorio de la ciudad

SDE N° 210

**ENCUESTA DE CALIDAD PERCIBIDA DE LOS
VISITANTES A LAS “Exposiciones del Centro de Arte
de Alcobendas en 2012”.
Octubre 2012**



Concejalía de Planificación y Calidad,
Organización, Estudios y Evaluación,
Secretaría General, Asesoría Jurídica,
Contratación y Patrimonio
y Servicios Generales



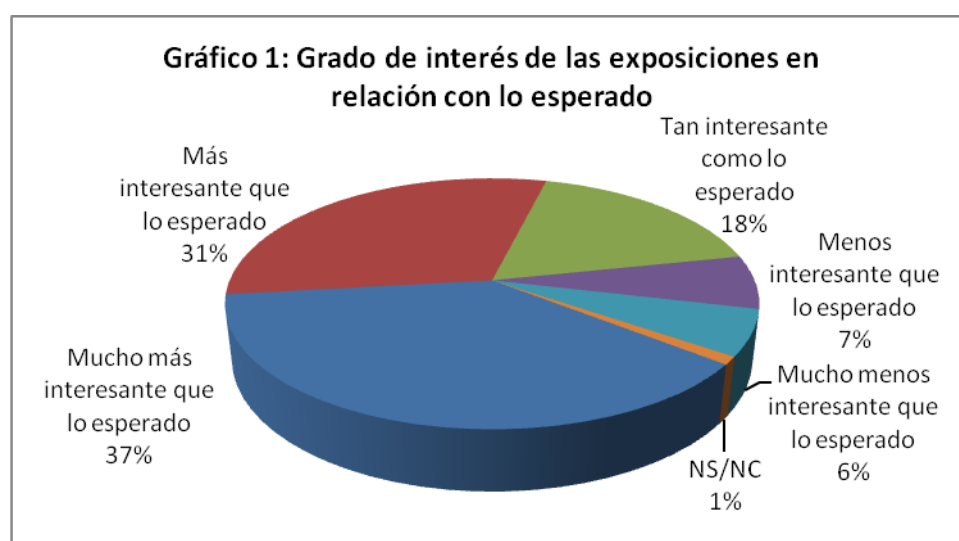
ÍNDICE

1. VALORACIÓN DEL GRADO EN QUE LA EXPOSICIÓN HA RESULTADO INTERESANTE EN RELACIÓN CON LO ESPERADO	1
2. VALORACIÓN DE LA DIFICULTAD DE ENCONTRAR EL CENTRO DE ARTE Y DE LOS HORARIOS DE LAS EXPOSICIONES	2
3. VALORACIÓN DE DISTINTOS ASPECTOS DE LAS EXPOSICIONES SEGÚN LAS CARACTERÍSTICAS DE LOS ENCUESTADOS	4
4. MEDIOS USADOS POR LOS ENCUESTADOS PARA CONOCER LA REALIZACIÓN DE EXPOSICIONES EN EL CENTRO DE ARTE	6
5. SUGERENCIAS DE LOS ENCUESTADOS	8
6. RESUMEN Y CONCLUSIONES	9
DATOS GENERALES DE LA ENCUESTA	10
FICHA TÉCNICA	12

1. VALORACIÓN POR LOS ENCUESTADOS DEL INTERÉS DE LAS EXPOSICIONES DEL CENTRO DE ARTE DE ALCOBENDAS

VALORACIÓN	N	%
<i>Mucho más interesante que lo esperado</i>	38	37,6
<i>Más interesante que lo esperado</i>	31	30,7
<i>Tan interesante como lo esperado</i>	18	17,8
<i>Menos interesante que lo esperado</i>	7	6,9
<i>Mucho menos interesante que lo esperado</i>	6	5,9
NS/NC	1	1,0
Total	101	100,0

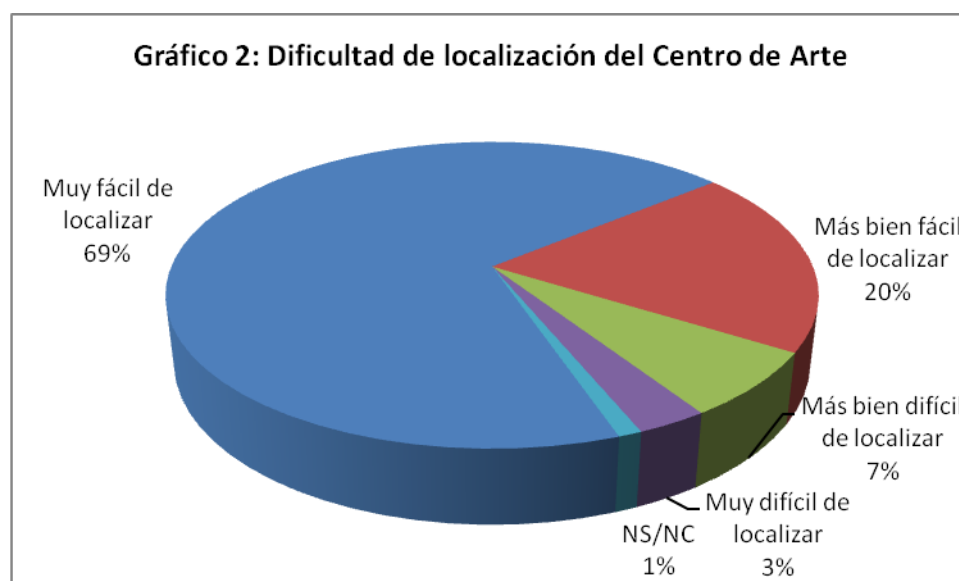
Como puede verse, una notable mayoría de los encuestados (68,3%) ha visto superadas sus expectativas en lo que se refiere al interés de las exposiciones visitadas: el 37,6% manifiesta que la exposición visitada le ha resultado mucho más interesante que lo que esperaba y un 30,7% que le ha resultado más interesante que lo que esperaba. Un 17,8% ha señalado que la exposición visitada le ha parecido tan interesante como lo esperado y sólo un 12,8% afirma que el interés de la exposición es menor que el esperado.



2. VALORACIÓN POR LOS ENCUESTADOS DE LA DIFICULTAD DE LOCALIZAR EL CENTRO DE ARTE Y DE LOS HORARIOS DE LAS EXPOSICIONES

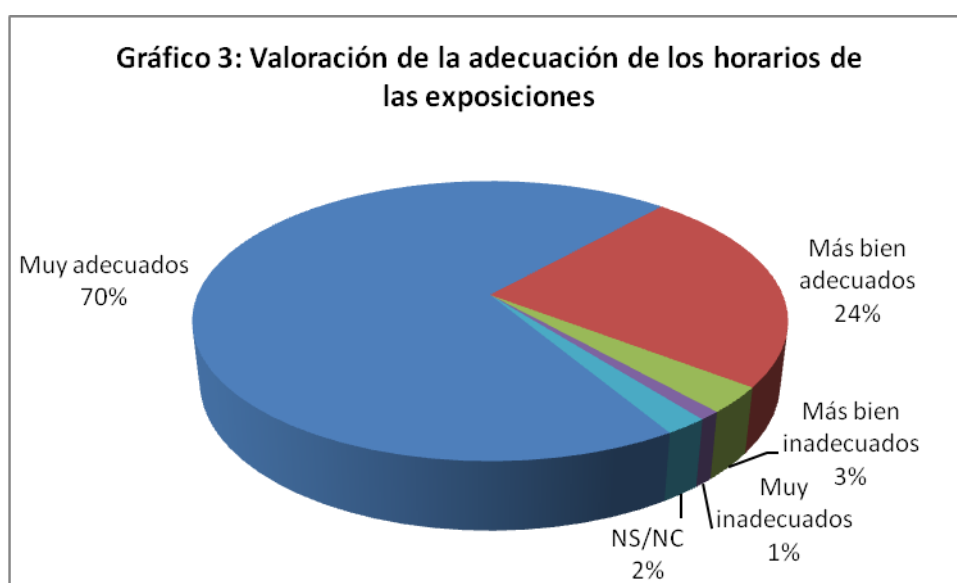
Valoración de la dificultad de localización del Centro de Arte	N	%
<i>Muy fácil</i> de localizar	70	69,3
<i>Más bien fácil</i> de localizar	20	19,8
<i>Más bien difícil</i> de localizar	7	6,9
<i>Muy difícil</i> de localizar	3	3,0
NS/NC	1	1,0
Total	101	100,0

Como vemos, una muy amplia mayoría de los encuestados (el 89,1%) afirma que le ha resultado fácil o muy fácil localizar el Centro de Arte donde se realiza la exposición. Por consiguiente, es una pequeña minoría (apenas el 10%) la que manifiesta haber tenido alguna dificultad para localizar el Centro de Arte.



Valoración de los horarios para visitar la exposición	N	%
Muy adecuados	71	70,3
Más bien adecuados	24	23,8
Más bien inadecuados	3	3,0
Muy inadecuados	1	1,0
NS/NC	2	2,0
Total	101	100,0

De nuevo es una muy amplia mayoría (84,1%) la que juzga adecuados los horarios ofrecidos para visitar las exposiciones del Centro de Arte, alcanzando el 70,3% los que los califican como “muy adecuados”. Los que los juzgan en algún grado inadecuados sólo alcanzan un 4% del total de encuestados.



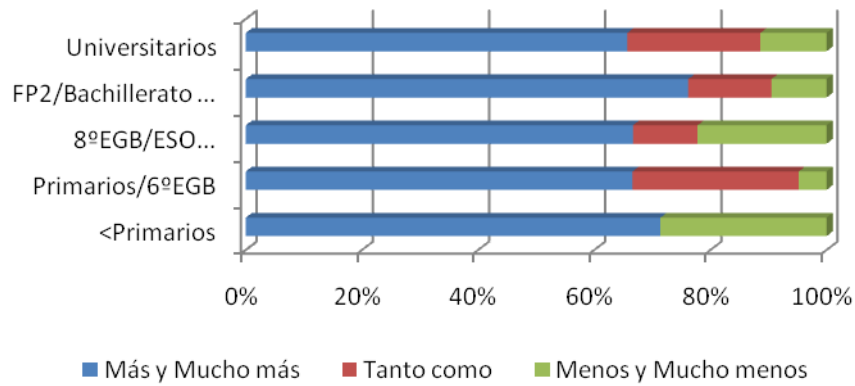
3. VALORACIÓN DE DISTINTOS ASPECTOS DE LAS EXPOSICIONES SEGÚN LAS CARACTERÍSTICAS DE LOS ENCUESTADOS

Se han cruzado las variables de clasificación de los encuestados (sexo, edad nivel educativo y lugar de residencia) y también la variable “exposición visitada” con todas las variables valorativas incluidas en el cuestionario de la encuesta. Observando los resultados de esta operación, hemos encontrado que solamente el nivel de estudios discrimina, en términos de significación estadística (nivel de significación $\alpha = 0,05$), el grado en que la exposición ha resultado interesante.

Nivel de estudios	Grado en que la exposición ha resultado interesante (%)				
	<i>Mucho más que lo esperado</i>	<i>Más de lo esperado</i>	<i>Tanto como lo esperado</i>	<i>Menos de lo esperado</i>	<i>Mucho menos que lo esperado</i>
<Primarios	50,0	21,4	-	28,6	-
Primarios/ 6ºEGB	47,6	19,0	28,6	-	4,8
8ºEGB/ESO/FP1/ 1º-2ºBUP/etc.	33,3	33,3	11,1	11,1	11,1
3ºBUP/FP2/ Bach./etc.	33,3	42,9	14,3	9,5	-
Universitarios	31,4	34,3	22,9	-	11,4

Aunque no puede apreciarse un patrón valorativo muy bien definido en función del nivel de estudios de los encuestados, la tendencia general es que mayores niveles educativos comportan un menor grado de interés de la exposición en relación con lo esperado.

Gráfico 4: Grado en que la exposición ha resultado interesante a los encuestados en relación con lo esperado, según su nivel de estudios



4. MEDIOS USADOS POR LOS ENCUESTADOS PARA CONOCER LA REALIZACIÓN DE EXPOSICIONES EN EL CENTRO DE ARTE

Medios usados para conocer la realización de exposiciones	N	%
Siete Días	30	29,7
Familiares	19	18,8
Amigos, compañeros	28	27,7
Prensa, revistas	10	9,9
Otros medios	22	21,8
NS/NC	1	1,0

*N y % suman más de 101 y 100, respectivamente, porque esta es una pregunta multirrespuesta

Un 29,7% de los encuestados dice haberse enterado de la realización de la exposición visitada por la revista municipal *Siete Días*, mientras que el 46,5% lo han conocido por amigos o compañeros (un 27,7%) y familiares (un 18,8%). Un 21,8% lo han conocido por “otros medios” y sólo un 9,9% por medio de la prensa o las revistas.

Entre los 22 encuestados que han señalado conocer la realización de las exposiciones por “otros medios” la casuística es muy variada, por lo que la reflejamos literalmente en la tabla siguiente:

Otros medios	N	%
Artemisa	1	4,5
Cartel	1	4,5
Colegio	1	4,5
Correo electrónico	2	9,1
Gente	1	4,5
Hermandad	1	4,5
Internet	2	9,1
Paseando	1	4,5
Personalmente	2	9,1
Por casualidad	1	4,5
Por sí mismo	2	9,1

Otros medios	N	%
Radio	1	4,5
TVE	1	4,5
Ventana	1	4,5
Viene a una inauguración	1	4,5
Visitando el centro	1	4,5
NC	2	9,1
Total	22	100,0

5. SUGERENCIAS DE LOS ENCUESTADOS

En el cuestionario de la Encuesta de Calidad Percibida a los visitantes del Centro de Arte de Alcobendas hemos abierto un espacio para que los encuestados expresen sus *observaciones y sugerencias* para mejorar las exposiciones. Solamente 28 encuestados (el 27,7%) han hecho uso de ese espacio, anotando un total de 33 observaciones y sugerencias. En la tabla siguiente hemos reflejado todas sus anotaciones en este apartado del cuestionario:

Observaciones y sugerencias	N	%
<i>Programar otros tipos de exposiciones</i>	7	21,2
<i>Más explicaciones sobre las exposiciones</i>	7	21,2
<i>Más publicidad de las exposiciones</i>	6	18,2
<i>Organizar las exposiciones de otro modo</i>	6	18,2
<i>Horarios más amplios/Mayor duración expo</i>	3	9,1
<i>Otras</i>	4	12,1
Total	33	100,0

Como vemos, la mayoría de las sugerencias u observaciones se refieren a la demanda de programar otros tipos de exposiciones (escultura, dibujo, fotografía, ...) (21,2%) y a la demanda de proporcionar más y mejores explicaciones sobre las exposiciones (charlas, folletos, ...). Las demandas de dar más publicidad a las exposiciones y de organizarlas de otro modo (recorridos, amplitud, ...) aparecen en segundo orden de importancia (18,2% en ambos casos).

6. RESUMEN Y CONCLUSIONES

La explotación estadística de los datos de la Encuesta de Calidad Percibida a los *visitantes de las exposiciones del Centro de Arte de Alcobendas* de 2012 permite llegar a una serie de **conclusiones** que resumimos seguidamente:

- El **grado en que las exposiciones visitadas han resultado interesantes** para los encuestados en relación con lo que esperaban **es considerablemente alto** pues un 30,7% las considera más interesantes que lo esperado y un 37,6% mucho más interesantes. Solamente un 12,8% de los encuestados ha juzgado a las exposiciones visitadas menos o mucho menos interesantes que lo que esperaban.
- La **gran mayoría de los encuestados** (89,1%) opinan que el **Centro de Arte**, lugar donde se ofrecen las exposiciones, es **fácil o muy fácil de localizar**.
- Una **muy amplia mayoría de los encuestados**, el 94,1%, manifiesta que los **horarios** para visitar las exposiciones **son los adecuados**.
- Al cruzar las variables clasificatorias de los encuestados con las variables valorativas del Servicio, hemos encontrado que sólo el nivel de estudios discrimina, en términos de significación estadística ($\alpha = 0,05$), el grado en que la exposición visitada ha resultado interesante en relación con lo esperado.
- El 27,7% de los encuestados ha efectuado **sugerencias para la mejora de las exposiciones**. Las más frecuentes son que se programen otros tipos de exposiciones y que se den más explicaciones sobre las programadas (ambas un 21,2%) y que se de más publicidad a las exposiciones y que se organicen de otro modo (ambas un 18,2%).

DATOS GENERALES DE LA ENCUESTA

Distribución de los encuestados por Sexo

Sexo	N	%
Hombre	42	41,6
Mujer	59	58,4
Total	101	100,0

Distribución de los encuestados por Edad

Grupo de Edad	N	%
Menos de 18 años	23	22,8
De 18 a 29 años	12	11,9
De 30 a 49 años	23	22,8
De 50 a 64 años	25	24,8
65 y más años	13	12,9
NS/NC	5	5,0
Total	101	100,0

Distribución de los encuestados por Nivel Educativo

Nivel de Estudios	N	%
Menos que Primarios	14	13,9
Primarios/ Primaria/ Hasta 6ºEGB	21	20,8
8ºEGB/ESO/FP 1/Hasta 2º BUP/FP grado medio	9	8,9
3ºBUP/COU/FP 2 ó gr. superior/Bachillerato	21	10,8
Universitarios	35	34,7
NS/NC	1	1,0
Total	101	100,0

Distribución de los encuestados por Lugar de Residencia

Lugar de residencia	N	%
Alcobendas	53	52,5
San Sebastián de los Reyes	12	11,9
Madrid	21	20,8
Otro lugar	15	14,9
Total	101	100,0

Distribución de los encuestados por Otro Lugar de Residencia

Otro Lugar de residencia	N	%
Algete	4	26,7
El Molar	1	6,7
Guadalajara	1	6,7
Melilla	1	6,7
New York	1	6,7
Pamplona	1	6,7
Pinto	1	6,7
Pozuelo de Alarcón	1	6,7
Rivas-Vaciamadrid	1	6,7
Talavera de la Reina	1	6,7
Tres Cantos	2	13,3
Total	15	100,0

Distribución de los encuestados por Exposición visitada

Exposición/es visitada/s*	N	%
Ados/Mitsuo Miura/Jorge Rueda/F. Cuétara	22	21,8
Los Bragales/Luis Vioque	9	8,9
Manolo Escobar/Alicia Aradilla	28	27,7
Virgen de la Paz/Ados	31	30,7
Sin identificar	11	10,9
Total	101	100,0

*Se han agrupado las exposiciones por fechas señaladas en el cuestionario de la encuesta, sin que sea posible establece a cuál de ellas se refiere la valoración u opinión del encuestado

FICHA TÉCNICA

En la Encuesta de Calidad Percibida a los *visitantes de las exposiciones realizadas en el Centro de Arte de Alcobendas* de 2012 se ha recogido un total de 101 cuestionarios. El trabajo de campo ha sido realizado en la modalidad de cuestionarios autoadministrados, entregados a los visitantes de las exposiciones entre diciembre de 2011 y septiembre de 2012.

En condiciones estadísticas convencionales ($\sigma = 2$; $p = q = 0,50$) y en el supuesto de aleatoriedad, una muestra de 101 individuos sobre una población muy grande (visitantes de las exposiciones en el periodo señalado) arroja un error muestral de $\pm 10,0\%$, considerado excesivo a efectos de generalización de los resultados de la encuesta.